

ОТДЕЛЬНЫЕ ШКАФЫ KB

Тип	KB65
Для цепей номинального напряжения	1000 V a.c., 1500 V d.c.
Степень защиты	IP65
Материал уплотнения	На воздухе вспученный полиуретан
Грузоподъемность каркаса	500 kg
Грузоподъемность дверцы	50 kg
Защита от механического повреждения	IK09
Цвет	серый цвет (RAL 7035) ¹⁾
Место использования	Внутреннее Для наружного применения рекомендуется консультация с производителем
Температура окружающей среды	-5 ÷ +40 °C
Высота над уровнем моря	до 1000 m
Стандарты	EN 62208, EN 60439-1

¹⁾ по желанию заказчика мы выполним напыление и другим оттенком согласно альбому красок RAL

Типовое обозначение KB65-200806-P

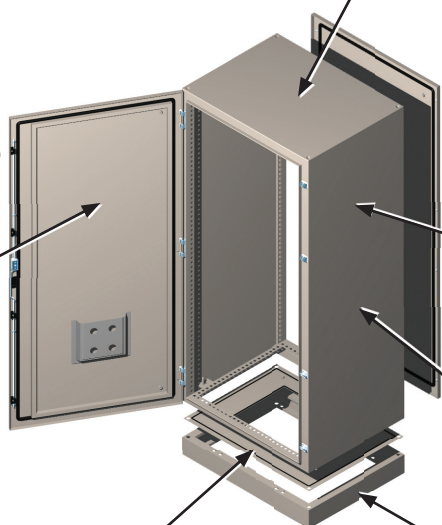


Описание исполнения шкафов

Дверца

- стальной лист толщиной 1,5 mm
- уплотнение из вспученного полиуретана
- приваренное ребро жесткости существенно повышает жесткость дверцы
- замок DB5
- левосторонняя, переделываемая на правостороннюю
- заземляющие места для присоединения защитного провода
- ящик для документов
- односторчатая до ширины 1000 mm

Жесткая верхняя крышка



Каркас

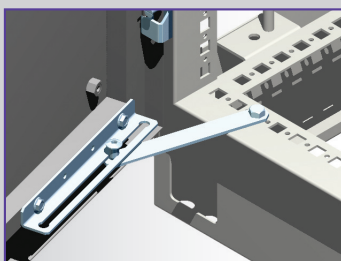
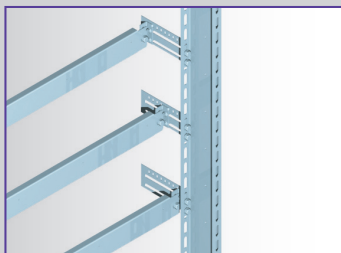
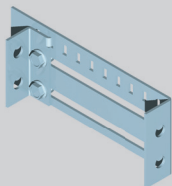
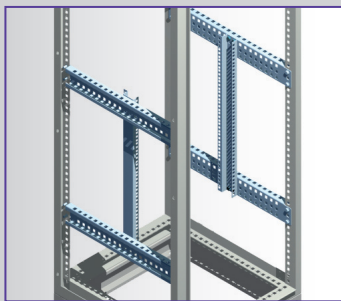
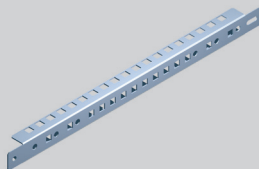
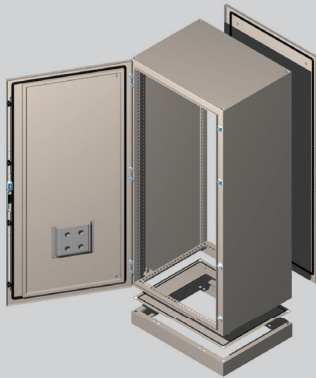
- сварной из гнутого стального листа толщиной 2 mm
- внутренние стороны перфорированы с шагом 25 mm
- съемная задняя крышка с уплотнением из вспученного полиуретана
- подготовлен для монтажа подвесных петель
- заземляющие места для присоединения защитного провода

Жесткие боковые крышки

Днище с отверстием

- для достижения степени защиты IP65 использовать полную крышку днища

Подставка 100 mm



Код	Тип	Вес [kg]	Упаковка [шт.]
-----	-----	----------	----------------

KB65, степень защиты IP65

14781	KB65-180604-P	88	1
14782	KB65-180605-P	96	1
14783	KB65-180606-P	103	1
14784	KB65-180804-P	103	1
14785	KB65-180805-P	111	1
14786	KB65-180806-P	119	1
14787	KB65-181004-P	117	1
14788	KB65-181005-P	126	1
14789	KB65-181006-P	135	1
14790	KB65-200604-P	94	1
14791	KB65-200605-P	99	1
14792	KB65-200606-P	110	1
14793	KB65-200804-P	120	1
14794	KB65-200805-P	128	1
14795	KB65-200806-P	136	1
14796	KB65-201004-P	130	1
14797	KB65-201005-P	139	1
14798	KB65-201006-P	148	1
14799	KB65-220604-P	101	1
14870	KB65-220605-P	112	1
14871	KB65-220606-P	119	1
14872	KB65-220804-P	136	1
14873	KB65-220805-P	147	1
14874	KB65-220806-P	155	1
14875	KB65-221004-P	147	1
14876	KB65-221005-P	159	1
14877	KB65-221006-P	167	1

P - содержит подставку

Приборные рейки для QA, KB

17643	PD-QK-40LP06	0,6	1
17644	PD-QK-60LP06	0,8	1
17645	PD-QK-80LP06	1	1
17646	PD-QK-100LP06	1,2	1
17647	PD-QK-120LP06	1,4	1
17648	PD-QK-150LP06	1,6	1
17649	PD-QK-160LP06	1,8	1
17650	PD-QK-200LP06	2	1
17651	PD-QK-40LP08	0,8	1
17652	PD-QK-60LP08	1	1
17653	PD-QK-80LP08	1,2	1
17654	PD-QK-100LP08	1,4	1
17655	PD-QK-120LP08	1,6	1
17656	PD-QK-150LP08	1,8	1
17657	PD-QK-160LP08	2	1
17658	PD-QK-200LP08	2,2	1
17659	PD-QK-40LP10	1	1
17660	PD-QK-60LP10	1,2	1
17661	PD-QK-80LP10	1,4	1
17662	PD-QK-100LP10	1,6	1
17663	PD-QK-120LP10	1,8	1
17664	PD-QK-150LP10	2	1
17665	PD-QK-160LP10	2,2	1
17666	PD-QK-200LP10	2,9	1
20739	PD-QK-80LP12	1,6	1
20740	PD-QK-100LP12	1,8	1
20741	PD-QK-160LP12	2,4	1
20742	PD-QK-200LP12	3,2	1

200 - высота рейки [mm], ширина шкафа [dm]

Рейки с зажимами, задние, для QA, KB

19741	PD-QK-60LSZ06	1	1
19742	PD-QK-60LSZ08	1,3	1
19743	PD-QK-60LSZ10	1,6	1

10 - ширина шкафа [dm]

Код	Тип	Вес [kg]	Упаковка [шт.]
-----	-----	----------	----------------

Общие крышки днища для KB

14930	PD-QK01-2KD0604	4,5	1
14931	PD-QK01-2KD0605	5	1
14932	PD-QK01-2KD0606	6	1
14933	PD-QK01-2KD0608	7	1
14934	PD-QK01-2KD0610	8	1
14935	PD-QK01-2KD0804	5	1
17462	PD-QK01-2KD0805	6	1
17463	PD-QK01-2KD0806	7	1
17464	PD-QK01-2KD0808	8	1
17465	PD-QK01-2KD0810	9	1
17466	PD-QK01-2KD1004	6,5	1
17467	PD-QK01-2KD1005	7	1
17468	PD-QK01-2KD1006	8	1
17469	PD-QK01-2KD1008	9	1
17470	PD-QK01-2KD1010	10	1

10 - ширина шкафа, 10 - глубина шкафа [dm]

Рейки для переднего монтажа элементов для KB

14964	PD-QK01-76LC06	1,4	1
14965	PD-QK01-76LC08	1,8	1
14966	PD-QK01-76LC10	2,3	1
14967	PD-QK01-45LC06	1	1
14968	PD-QK01-45LC08	1,2	1
14969	PD-QK01-45LC10	1,4	1

45 - высота рейки [mm], 10 - ширина шкафа [dm]

Держатели вертикальной рейки для QA, KB

17642	PD-QK-1D	0,2	1
35815	PD-QK-2D	0,2	1

1D для PD-QK-100LV...

2D для PD-QK-50LV...

Рейки для бокового монтажа элементов (KB)

14960	PD-QK01-76LB04	1	1
14961	PD-QK01-76LB05	1,3	1
17613	PD-QK-76LB06	1,5	1
14962	PD-QK01-45LB04	0,6	1
14963	PD-QK01-45LB05	0,8	1
17617	PD-QK-45LB06	1	1

45 - высота рейки [mm], 06 - глубина шкафа [dm]

Рейки с зажимами, передние, для QA, KB

19738	PD-QK-60LSP06	1	1
19739	PD-QK-60LSP08	1,3	1
19740	PD-QK-60LSP10	1,6	1

60 - высота рейки [mm], 10 - ширина шкафа [dm]

Рейки с зажимами, задние, для QA, KB

19741	PD-QK-60LSZ06	1	1
19742	PD-QK-60LSZ08	1,3	1
19743	PD-QK-60LSZ10	1,6	1

60 - высота рейки, 10 - ширина шкафа

Держатели блоков зажимов для QA, KB

19744	PD-QT-DSM	0,2	1
19745	PD-QT-DSV	0,35	1

...M - высота 90 mm, V - высота 160 mm

Ящик для документов

34377	PD-QK-DVA4PS	0,15	1
-------	--------------	------	---

4PS - пластмассовый самоклеящийся

Лак для исправления покраски

20407	PD-QK-ARAL7035	0,43	1
-------	----------------	------	---

Код	Тип	Вес [kg]	Упаковка [шт.]
-----	-----	----------	----------------

Монтажные панели для KB

14939	PD-QK01-MP1706	21	1
14940	PD-QK01-MP1906	23,5	1
14941	PD-QK01-MP2106	26	1
14945	PD-QK01-MP1708	28	1
14946	PD-QK01-MP1908	31,5	1
14947	PD-QK01-MP2108	34,5	1
14951	PD-QK01-MP1710	35	1
14952	PD-QK01-MP1910	39	1
14953	PD-QK01-MP2110	43	1

21 - высота панели, 10 - ширина шкафа [dm]

Вертикальные рейки для QA, KB

17632	PD-QK-100LV06	1,5	1
17633	PD-QK-100LV10	2,4	1
17634	PD-QK-100LV12	2,9	1
17635	PD-QK-100LV14	3,4	1
17636	PD-QK-100LV16	4,4	1
21136	PD-QK-100LV17	4,8	1
17637	PD-QK-100LV18	5,2	1
20736	PD-QK-100LV19	6	1
21137	PD-QK-100LV21	7	1
17638	PD-QK-50LV10	1,7	1
17639	PD-QK-50LV12	2	1
17640	PD-QK-50LV16	2,7	1
21138	PD-QK-50LV17	2,9	1
17641	PD-QK-50LV18	3	1
20737	PD-QK-50LV19	3,5	1
20738	PD-QK-50LV21	4	1

50 - ширина рейки [mm], 21 - высота рейки [dm]

Рейки для держателей кабелей Сонар для QA, KB

20744	PD-QK-LKU06	0,7	1
20745	PD-QK-LKU08	1	1
20746	PD-QK-LKU10	1,3	1
20747	PD-QK-LKU12	1,6	1

12 - ширина шкафа [dm]

Подвесные петли для KB комплект

17431	PD-QK01-4ZO16	0,91	1
-------	---------------	------	---

Фиксация дверцы для KB

17430	PD-Q09-AD120	2,7	1
-------	--------------	-----	---

120 - угол открытия

Замки для QA, KB65

17454	PD-QK-UBD	0,05	1
17455	PD-QK-UBB5	0,04	1
20748	PD-QK-UVD	0,05	1
20749	PD-QK-UVZ	0,04	1

..UBD - ключ „D”, ..UBB5 - ключ DB5

..UVD - вставка „D”, ..UVZ - вставка для запирания

Клеточные гайки для QA, KB

17432	PD-QK-M6	0,005	1
17433	PD-QK-M8	0,008	1
17434	PD-QK-M10	0,01	1

M10 - резьба

Лампа

33324	PD-QK-OSL	0,4	1
-------	-----------	-----	---

Дверной выключатель для QA, KB

20751	PD-QK-SK11	0,1	1
-------	------------	-----	---

Подвижные держатели для QA, KB комплект

20743	PD-QK-DP1	0,4	1
-------	-----------	-----	---